

# 2020年8月份全国饲料生产形势

农业农村部畜牧兽医局

全国畜牧总站、中国饲料工业协会

2020年9月9日

---

## 一、生产情况

据截至9月6日已填报企业测算，2020年8月，饲料总产量2296万吨，环比增长4.8%，同比增长14.9%，为2017年10月以来的最高单月产量。从品种看，8月猪饲料产量749万吨，环比增长6.9%，同比增长46.3%，连续3个月同比增长。其中，母猪饲料产量同比大幅增长93.4%，连续7个月同比增长。蛋禽饲料产量275万吨，同比增长5.5%，环比下降2.0%。肉禽饲料产量818万吨，同比增长5.9%，环比增长2.9%。水产饲料产量318万吨，同比下降3.9%，环比增长14.9%。反刍动物饲料产量103万吨，同比增长13.4%，环比下降2.4%。

综合研判，猪饲料产量同比大幅增加，主要原因是上年同期产量基数较低，当前生猪生产持续恢复，存栏中能繁母猪占比较高，饲料原料价格走高推动养殖户更多使用商品料。蛋禽饲料环比下降，肉禽饲料同比收窄，水产饲料同比下降，

主要是受终端消费需求尚未完全恢复，养殖者调整生产经营策略所致。反刍动物饲料环比下降，属于正常的季节性现象。

表 1 2020 年 8 月饲料生产情况

项目	总产量	配合饲料	浓缩饲料	添加剂预混合饲料
2020 年 8 月 (万吨)	2296	2119	122	49
环比变化 (%)	4.8	5.1	1.0	2.8
同比变化 (%)	14.9	14.4	24.7	14.5

注：总产量（包括宠物饲料）

表 2 2020 年 8 月不同品种饲料生产情况

项目	猪	蛋禽	肉禽	水产	反刍动物	宠物	其他
2020 年 8 月 (万吨)	749	275	818	318	103	7	27
环比变化 (%)	6.9	-2.0	2.9	14.9	-2.4	11.9	1.0
同比变化 (%)	46.3	5.5	5.9	-3.9	13.4	3.2	1.8

表 3 2020 年 8 月饲料细分品种生产情况

项目	仔猪料	母猪料	育肥猪料	蛋鸡料	蛋鸭料	肉鸡料	肉鸭料	淡水料	海水料
2020 年 8 月 (万吨)	243	146	320	177	89	532	259	284	33
环比变化 (%)	9.6	6.0	5.7	-0.8	-4.4	2.2	4.3	17.3	-2.1
同比变化 (%)	44.3	93.4	35.3	6.5	3.5	9.9	-2.8	-5.5	12.3

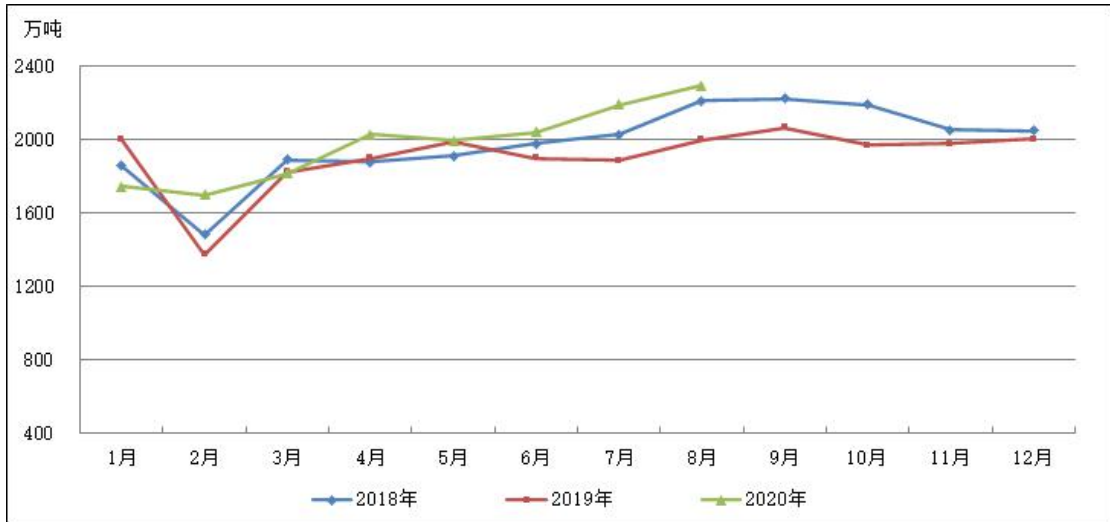


图 1 2018 年 1 月以来饲料总产量变化情况



图 2 2018 年 1 月以来猪饲料变化情况

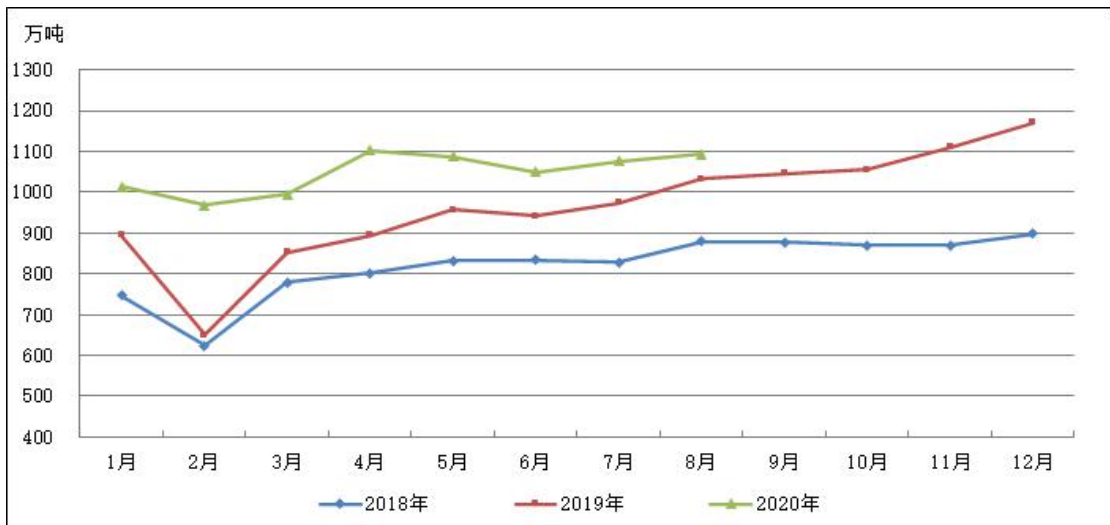


图 3 2018 年 1 月以来禽饲料变化情况

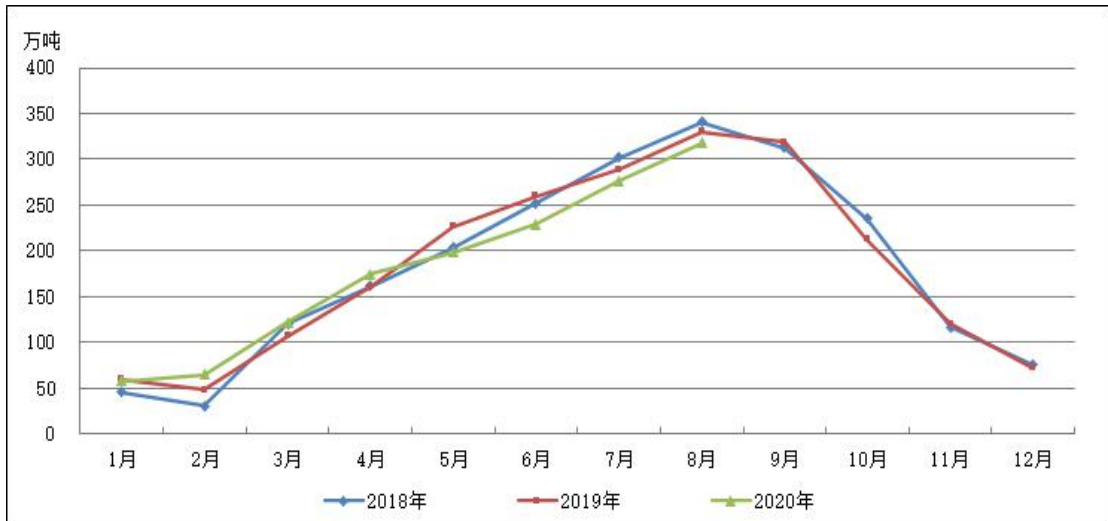


图 4 2018 年 1 月以来水产饲料变化情况

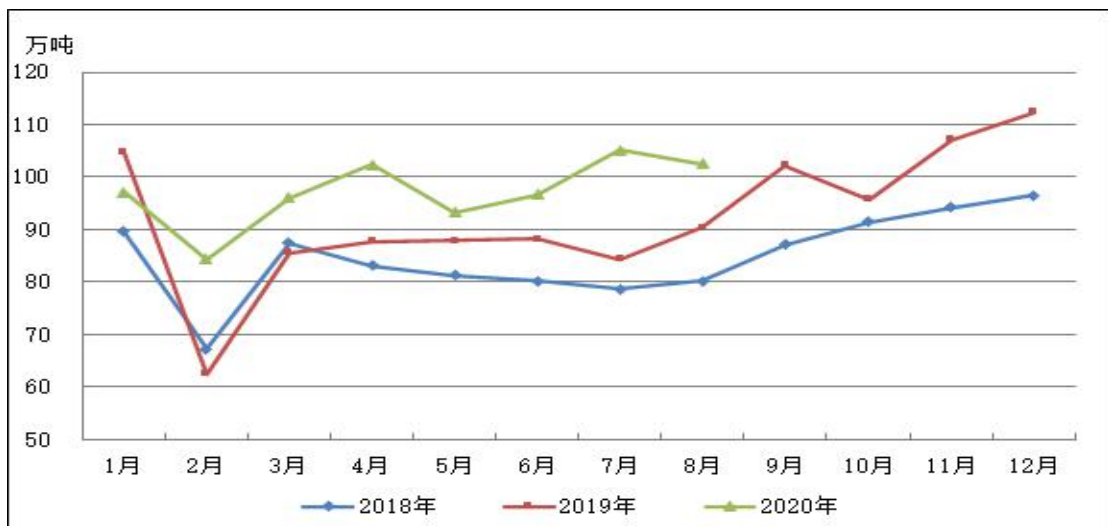


图 5 2018 年 1 月以来反刍动物饲料变化情况

## 二、饲料产品价格情况

因玉米、麸皮等能量饲料原料价格高位，8月配合饲料价格普遍上涨，主要饲料品种价格比上年同期上涨4.4—7.1个百分点。豆粕价格保持相对平稳，除育肥猪浓缩料因需求增加拉动价格同比上涨3.2%外，其他浓缩饲料价格基本稳定。大猪和肉大鸡预混合饲料价格同比下降。

表4 2020年8月配合饲料全国平均价格

项目	配合饲料			
	育肥猪	蛋鸡高峰	肉大鸡	鲤鱼成鱼
2020年8月 (元/公斤)	3.10	2.79	3.17	4.49
环比变化(%)	1.3	1.8	1.9	-1.2
同比变化(%)	4.9	7.1	6.8	4.4
2020年1~8月 (元/公斤)	3.03	2.70	3.06	4.46
累计同比变化(%)	4.3	4.8	4.5	4.3

表5 2020年8月浓缩饲料和添加剂预混合饲料全国平均价格

项目	浓缩饲料			添加剂预混合饲料		
	育肥猪	蛋鸡高峰	肉大鸡	4%大猪	5%蛋鸡高峰	5%肉大鸡
2020年8月 (元/公斤)	4.88	3.27	3.91	4.62	4.82	5.65
环比变化(%)	0.4	0.3	0.3	0.5	0.1	0.2
同比变化(%)	3.2	-0.4	0.3	-3.2	0.6	-3.7
2020年1~8月 (元/公斤)	4.83	3.21	3.83	4.63	4.74	5.55
累计同比变化 (%)	1.9	-1.1	-1.5	0.4	-0.5	-2.6

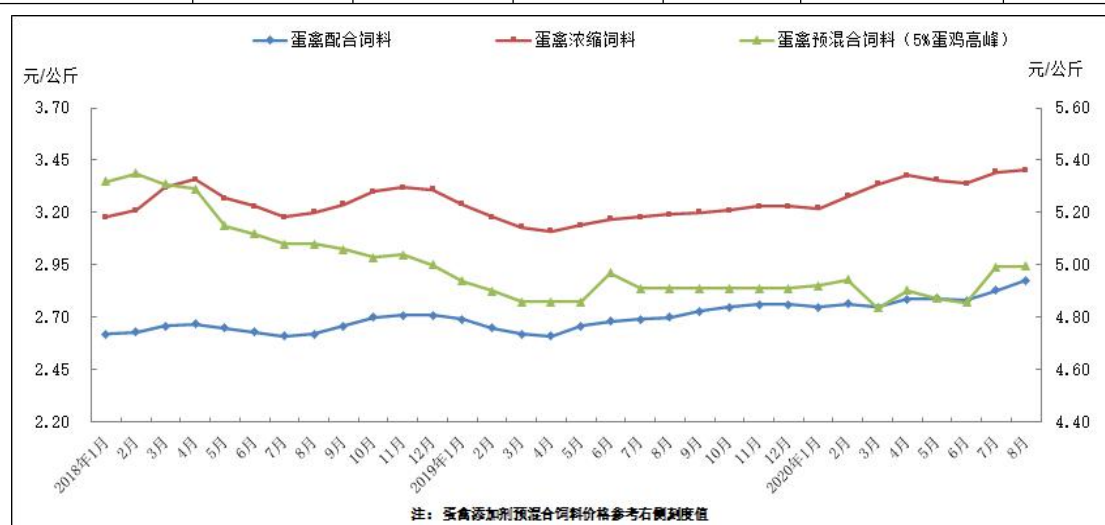


图6 2018年1月—2020年8月猪饲料价格走势图

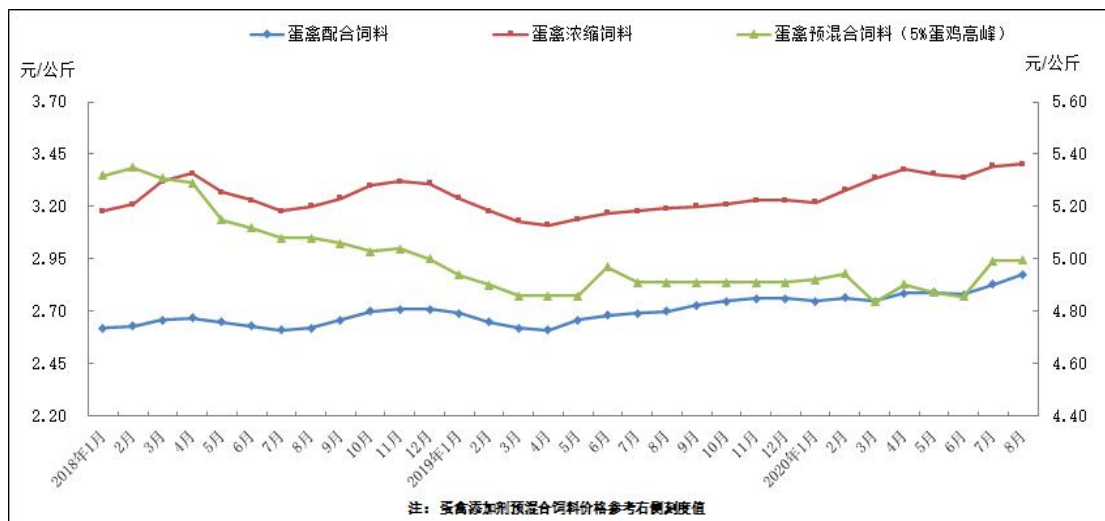


图7 2018年1月—2020年8月蛋禽饲料价格走势

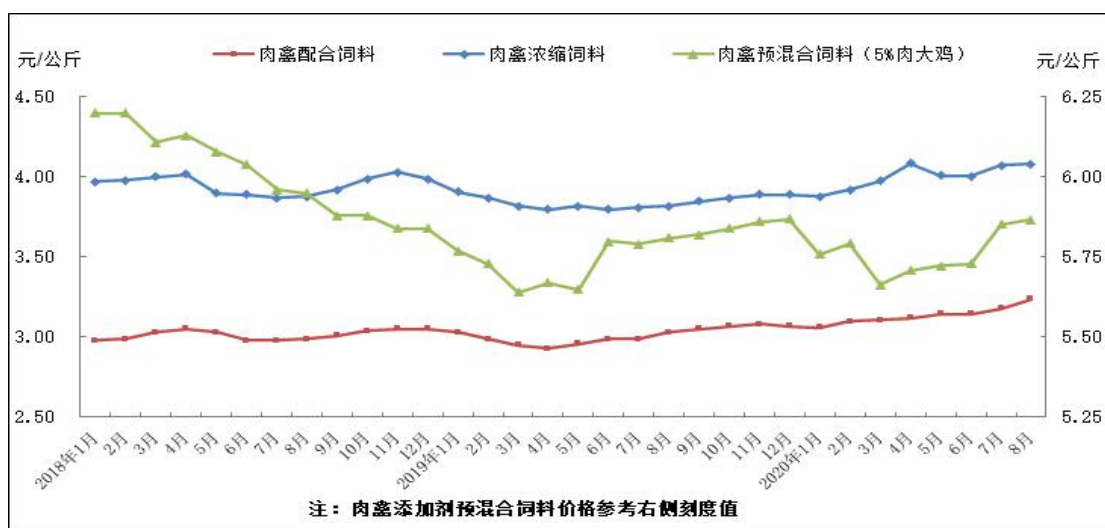


图8 2018年1月—2020年8月肉禽饲料价格走势

注：月度饲料产量数据，为截至9月6日已填报企业测算值，全国饲料产量以年度公布为准。